

SALLES DE BAINS

17 pages
nouvelles
tendances

ELLE

DECORATION

Jusqu'au bout de l'été!

**MAISONS DOUCES
EN SUÈDE
ET EN PROVENCE**

**SYDNEY-PÉKIN
LA DÉCO
DES ANTIPODES**

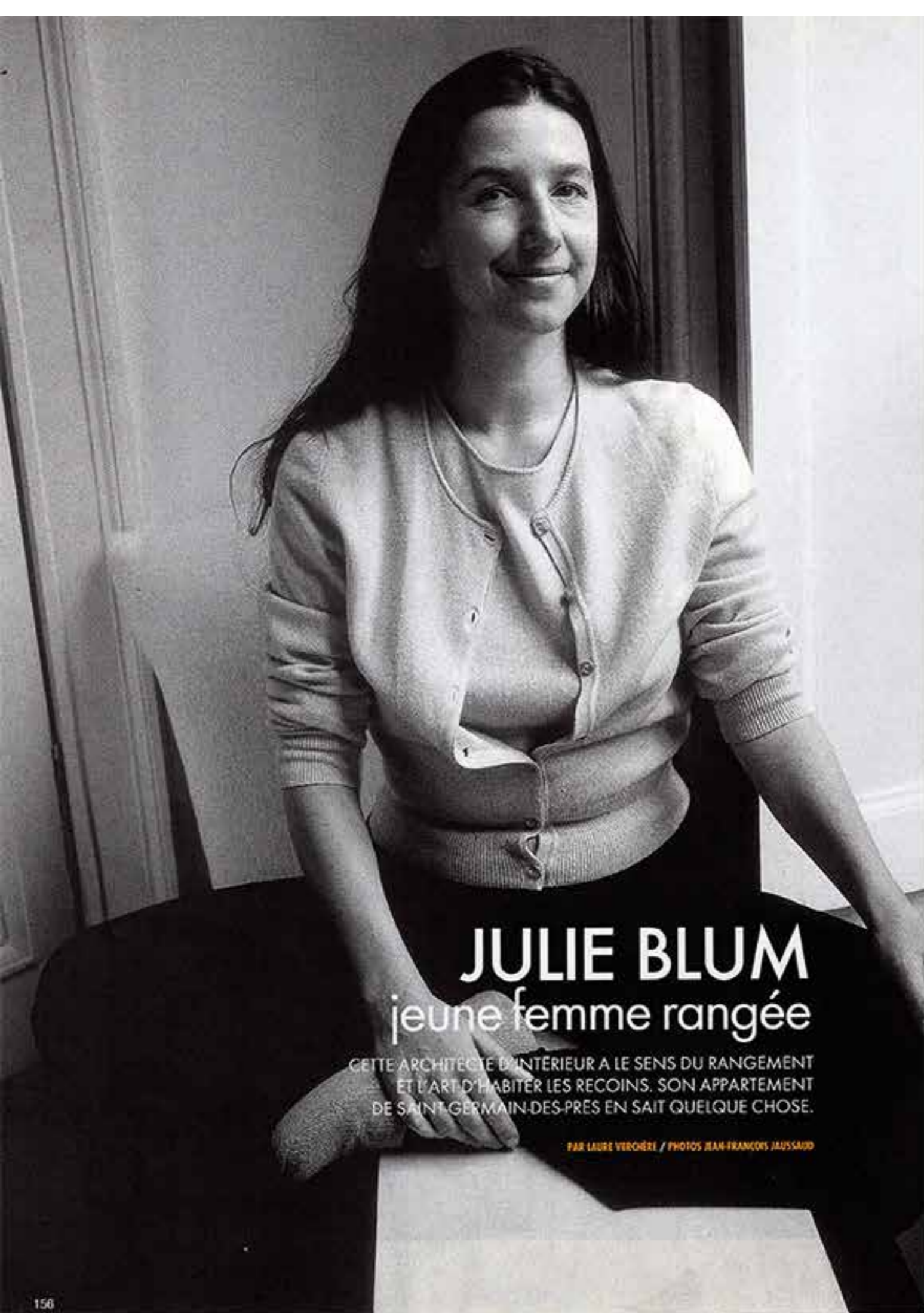
**CHALEUREUX TISSUS
POUR LA RENTRÉE**

N°139

T 01178 - 139 - F: 4,50 €



France métropolitaine / 4,50, DOM / 5,30, BEL / 5,40, CH 2,50 FS, A / 7,20, AND / 4,30, COM 5,60,
D / 7,40, ESP / 5,00, FIN / 7,50, GR / 4,30, IR / 5,00, IRL / 7,20, ITA / 4,90, LUX / 5,40,
MAR 65 DH, MEX / 3,00, NL / 5,90, PORT / 4,50, TOM 1700 F.CFP, TUN 3 DT, USA 5,70



JULIE BLUM

jeune femme rangée

CETTE ARCHITECTE D'INTÉRIEUR A LE SENS DU RANGEMENT ET L'ART D'HABITER LES RECOINS. SON APPARTEMENT DE SAINT-GERMAIN-DES-PRÉS EN SAIT QUELQUE CHOSE.

PAR LAURE VERCHÈRE / PHOTOS JEAN-FRANÇOIS JAUSSAUD

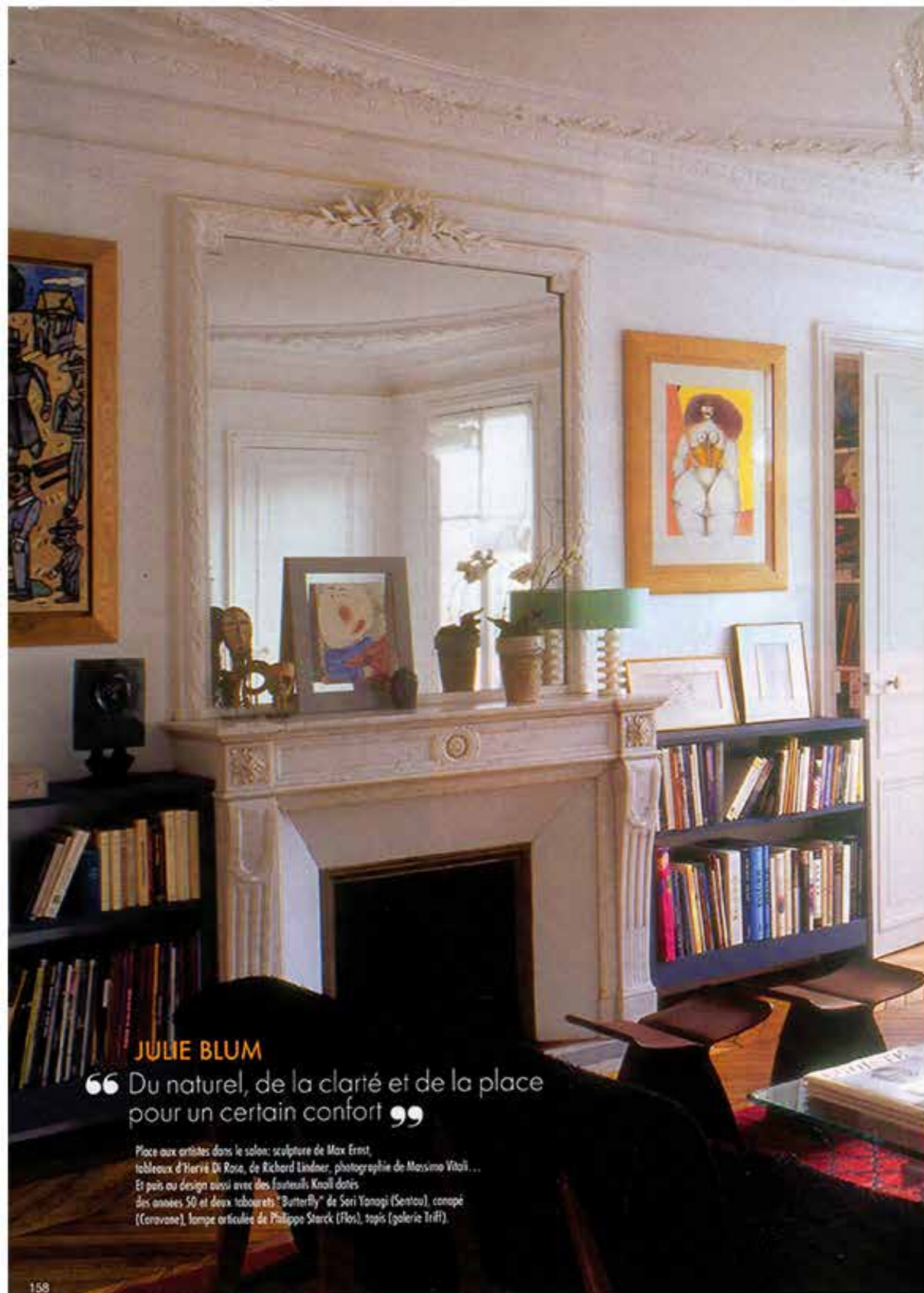


PAGE DE GAUCHE L'architecte Julie Blum photographée par Pierre-Olivier Deschamps.

PAGE DE DROITE 1, 2. L'évobo en résine, tralènes en Plastique Marc (plaque de verre opaque), placards et plan de travail en multiple; le cuisine a été conçu et été dessinée par Julie Blum. Luminaires de Droog Design (FR36), tabourets (The Coates Shop) et fauteuil (Kartell). 3. Dans la cuisine, magis colorés (The Coates Shop), plâtreries (Grande Épicerie du Bon Marché), tulipes (Mancuso Flowers).

Dans cet intérieur germanopratin, l'architecte Julie Blum explique volontiers qu'il a été redistribué de telle sorte qu'il facilite les petits gestes de la vie quotidienne, ceux qu'on fait machinalement sans s'en rendre compte. « Rien de spectaculaire, dit-elle, mais du naturel, de la clarté, de la place pour un certain confort. » La première idée de Julie Blum fut donc de revoir la circulation et la disposition des pièces. Passée de l'arrière à l'avant de l'appartement, la cuisine a gagné en volume pour pouvoir accueillir la salle à manger et desservir ainsi la vraie pièce à vivre dont nous rêvons tous. Toujours dans un souci de rationaliser l'espace, il en faciliter l'usage, la jeune femme a volontairement dissocié le coin évier de celui dédié à la cuisson. Autre astuce, gain de place cette fois-ci : ●●●





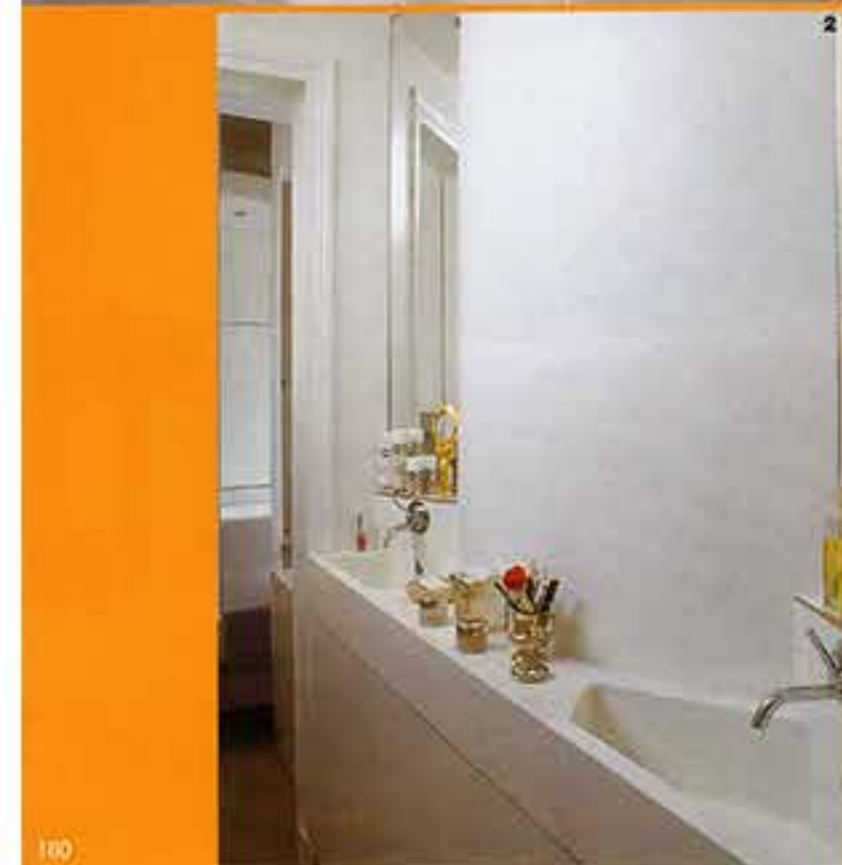
JULIE BLUM

“ Du naturel, de la clarté et de la place pour un certain confort ”

Place aux artistes dans le salon: sculpture de Max Ernst, tableaux d'Henri Di Rosa, de Richard Lindner, photographie de Massimo Vitali... Et puis au design aussi avec des fauteuils Knoll dotés des années 50 et deux tabourets "Butterfly" de Sori Yanagi (Sentou), conçu (Cerravalle), lampe articulée de Philippe Starck (Flou), tapis (galerie Triff).



**VOIR PAGE
"INSPIRATION" P. 170.**



« les placards n'ont que quarante-cinq centimètres de profondeur. *Small is beautiful!* Constat identique devant l'étroitesse des lavabos installés par Julie dans le couloir reliant le dressing et la salle de bains et qu'elle appelle « un parcours intime ». Celui-ci régit l'articulation de la partie privée, elle-même découpée par un jeu de cloisons offrant plusieurs possibilités de rangement. « Je dirai, dit-elle, à rentabiliser tout l'espace. » Julie Blum s'y entend comme personne : ses astuces architecturales simplifient vraiment l'existence. » *l'Espresso* p. 194

LES POINTS FORTS

- Le détournement de multiples films, antérieurs de construction qui sert d'habitude ce coalesce de béton. Peu onéreux, il occupe une place de choix dans la cuisine.
- Finis les couloirs tristesses ! L'architecte Julie Blum a eu l'idée d'installer dans l'axe d'entre eux deux petits lavabos, ce qui a permis de dégager de l'espace dans la salle de bains pour y placer à la fois une vraie douche et une baignoire confortable.
- Toujours dans le même esprit : textures et gain de places : le boeuf de cuisine recouvert en bois comme un prolongement à la cuisine.
- En déplaçant la cuisine de l'arrière à l'avant de l'appartement, la salle de bains a pu prendre place dans une pièce avec fenêtres : lumière de jour et possibilité d'aération, ce change tout !

JULIE BLUM

« Je tiens à rentabiliser tout l'espace »

1. Une grande fenêtre dans la salle de bains, qui favorise pour un appartement parisien ! La douche et la baignoire (Jacob Delafont) se font face, reliées par un pont en bois. Robinetterie (Zucchetti). Aux murs, des œuvres de Brian.
2. Pas de place perdue : des lavabos en racine ont été aménagés dans un petit espace existant du dressing à la salle de bains.
3. Une pièce qui fait lien de chambre et de bibliothèque (Krogs Aubry). Photographie de Marie Bava (galerie Karim Masmouh). Moquette (Harley), logo de lit (Habitat) et The Canvas Shop). Chaises italiennes des années 50. Lampadaire d'Achille Castiglioni.